

'안전' 소방청과 함께해요!

본 자료는 119안전강사용으로 제작된 것으로 무단 사용 시 관련 법에 따라 저촉받게 됩니다.



National Fire Service 119
대한민국소방

소방청 | 30128 세종특별자치시 정부2청사로 13 (나성동) | 044-205-7666

장애인용

시설안전

소방청과 함께해요!



차 례



1. 편리한 층과 층 사이의 이동 수단



2. 대중교통, 안전하게 타고 내려요!



3. 길은 여러 가지 위험으로 가득해요!

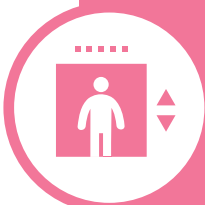
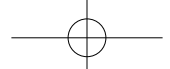


4. 안전을 위해 매일 조심해요!



5. 대비하면 더욱 안전해요!





1 편리한 층과 층 사이의 이동 수단

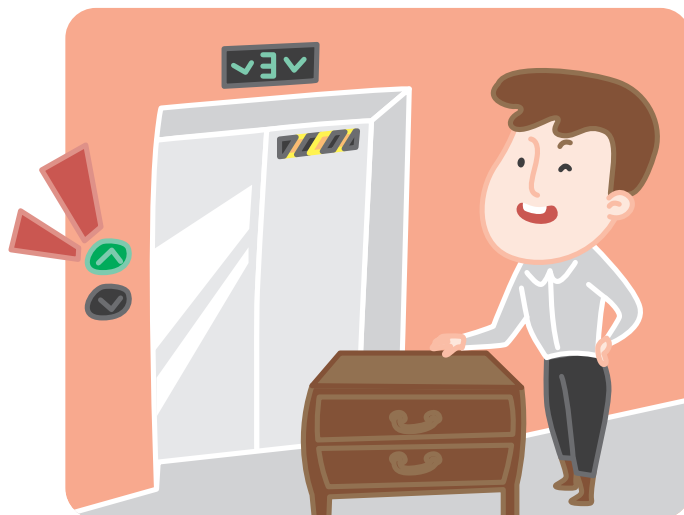
- 엘리베이터, 에스컬레이터, 무빙워크에서 일어나는 사고 종류를 알 수 있습니다.
- 안전하게 엘리베이터, 에스컬레이터, 무빙워크를 이용하는 방법을 알 수 있습니다.



소리펜으로 터치하며 공부해 보세요



에스컬레이터와 무빙워크는
걸지 않고도 이동할 수 있게
도와줍니다.



엘리베이터를 이용하면 무거운 물건도
쉽게 이동할 수 있습니다.



2



엘리베이터, 에스컬레이터, 무빙워크에서 일어나는 사고 종류는 무엇일까요?

엘리베이터 문을 차거나 기댔을 경우



에스컬레이터의 손잡이에 올라타는 경우

무빙워크의 마지막 부분에 카트가 걸려 넘어지는 경우



편리한 층과 층 사이의 이동 수단

소방관 삼촌의 도움말

엘리베이터, 에스컬레이터, 무빙워크 이용 중에 일어날 수 있는 안전 사고의 종류를 더 알아보시다.

- 엘리베이터 문틈에 옷이나 가방 끈이 끼면 엘리베이터 운행 중에 끈이 당겨져 위험해질 수 있습니다.
- 에스컬레이터와 무빙워크에 물기가 있으면 미끄러질 수 있습니다.





소방관 삼촌의 도움말

- 엘리베이터가 작동을 멈추면 비상벨을 눌러 구조를 요청하고, 신호가 없을 시 119에 신고합니다.
- 엘리베이터가 중간에 멈추었다가 다시 움직일 때, 다칠 수 있기 때문에 몸을 바닥과 벽 쪽에 붙이고 자세를 낮추어야 합니다.

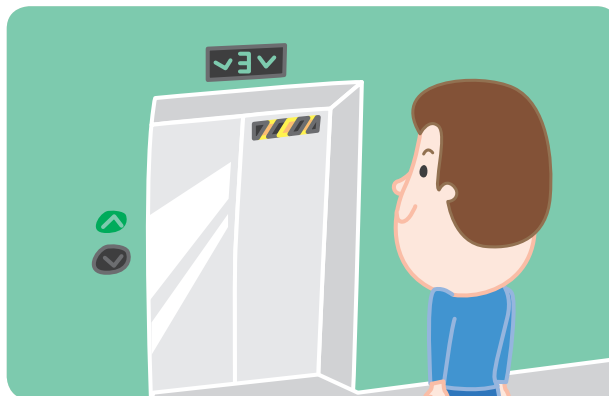


4

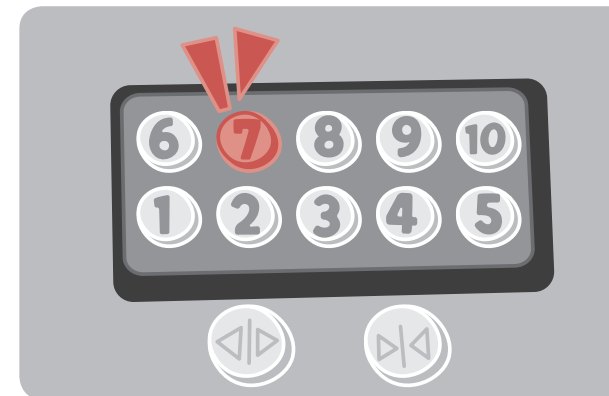


엘리베이터, 에스컬레이터, 무빙워크를 안전하게 이용하려면 어떻게 해야 할까요?

엘리베이터



문에 기대거나 발로 차지 않습니다.



이동할 층만 누르고 장난을 치지 않습니다.

에스컬레이터와 무빙워크



옷이나 신발이 끼지 않도록
황색 안전선 안쪽에 섭니다.



무빙워크에서 내릴 때 힘주어 카트를 밀니다.

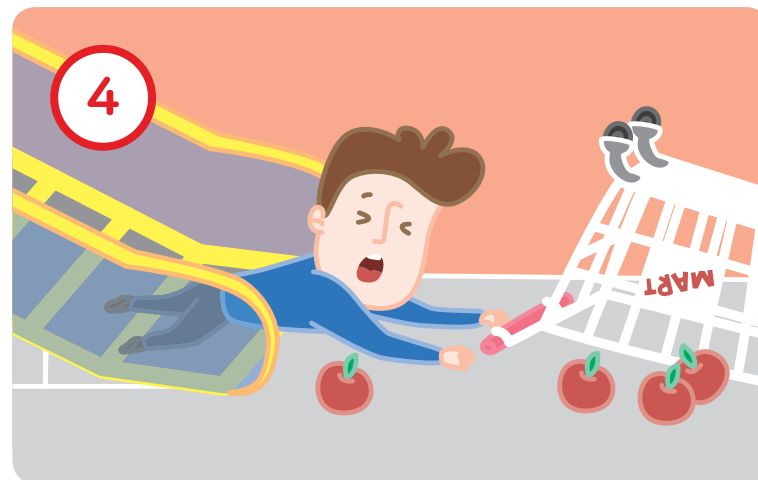
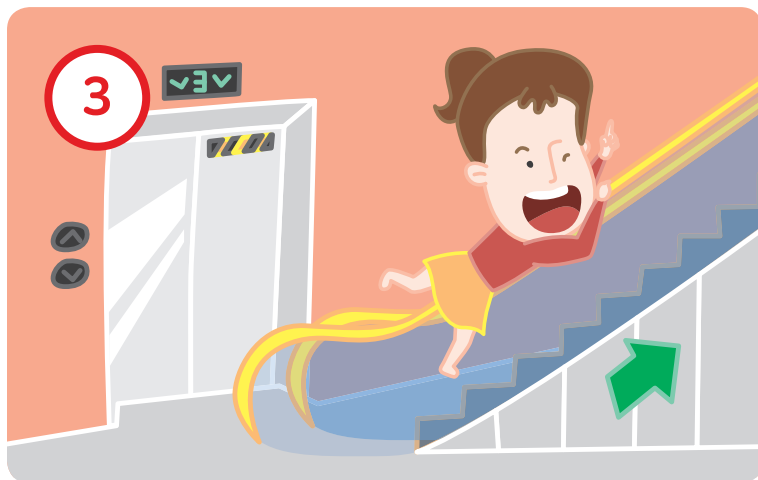


확·인·해·보·시·다



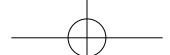
QUIZ

다음 중 엘리베이터, 에스컬레이터, 무빙워크를 안전하게 이용하는 방법을 찾아보세요.



5

외단: 5



2 대중교통, 안전하게 타고 내려요!

- 대중교통을 타고 내릴 때 일어나는 사고 종류를 알 수 있습니다.
- 안전하게 대중교통을 타고 내리는 방법을 알 수 있습니다.



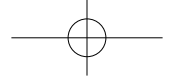
소리펜으로 터치하며 공부해 보세요



버스는 우리의 발이 되어 줍니다.



지하철을 이용하면 빠르게 이동할 수 있습니다.

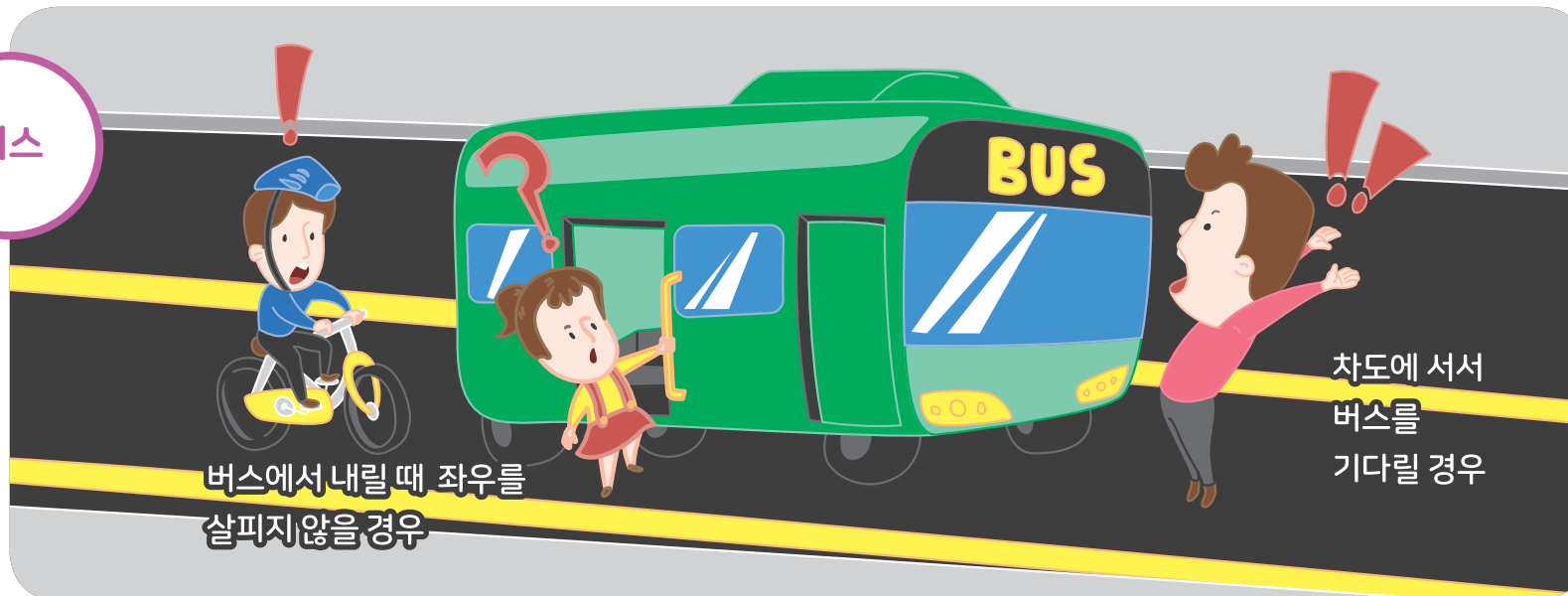


 대중교통에서 일어나는 사고 종류는 무엇일까요?



대중교통, 안전하게 타고 내려요...

버스



버스에서 내릴 때 좌우를
살피지 않을 경우

차도에 서서
버스를
기다릴 경우

지하철



승강장과 열차 사이의 틈을
확인하지 않고 탈 경우

스크린도어에
기댈 경우



소방관 삼촌의 도움말

- 승객이 모두 내린 후에 탑승하여 부딪히거나 넘어지지 않도록 합니다.
- 승강장에서 밀치거나 뛰는 행동을 하면 선로 아래로 떨어질 수 있습니다.
- 대중교통 안에서는 손잡이나 기둥을 잡고, 완전히 멈춘 후에 타거나 내려야 중심을 잃고 넘어지지 않습니다.



8



대중교통을 안전하게 이용하려면 어떻게 해야 할까요?



버스

- 버스를 기다릴 때 차도로 내려가지 않습니다.
- 버스에서 내릴 때 오토바이나 자전거가 오는지 확인합니다.

지하철

- 지하철과 승강장 사이의 틈에 빠지지 않게 조심합니다.
- 지하철을 기다릴 때 승강장의 스크린도어에 기대지 않고, 황색 안전선 바깥에서 기다립니다.



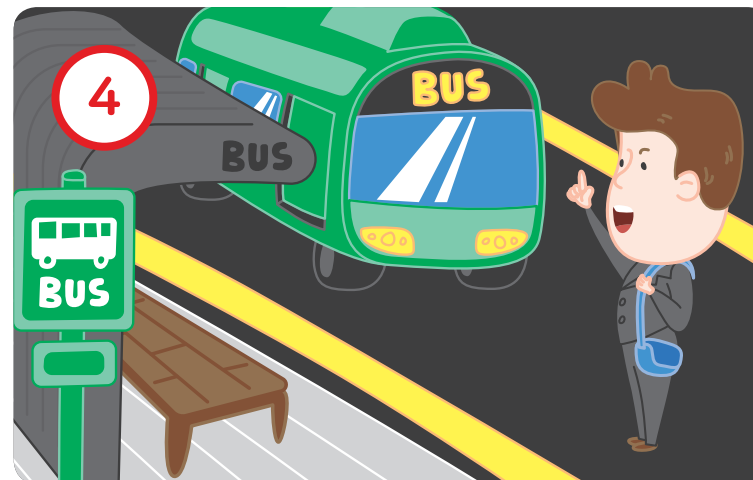
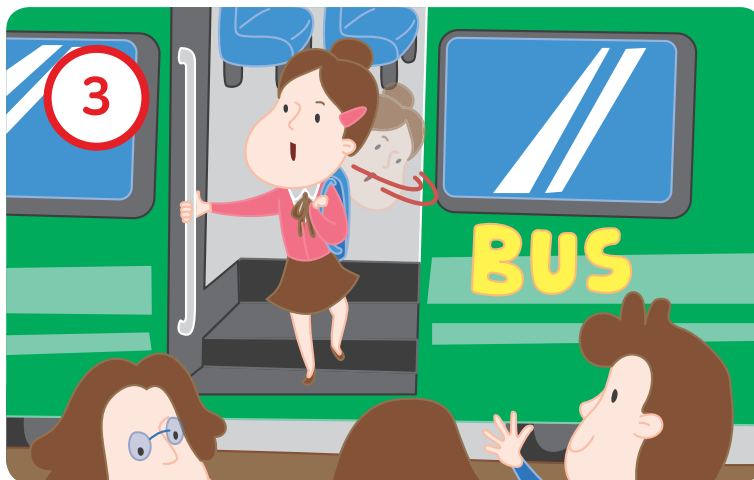


확·인·해·보·시·다

대중교통, 안전하게 타고 내려요...

QUIZ

대중교통을 이용할 때 하면 안 되는 행동을 모두 골라 보세요.



정답: 1, 2, 3, 4

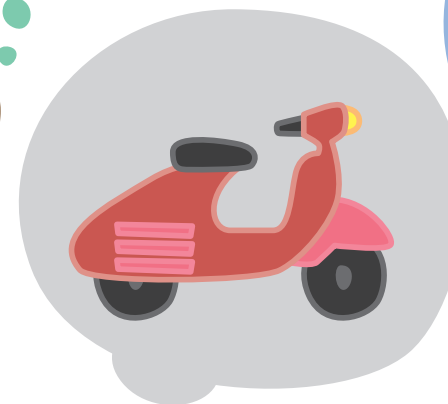


3 길은 여러 가지 위험으로 가득해요!

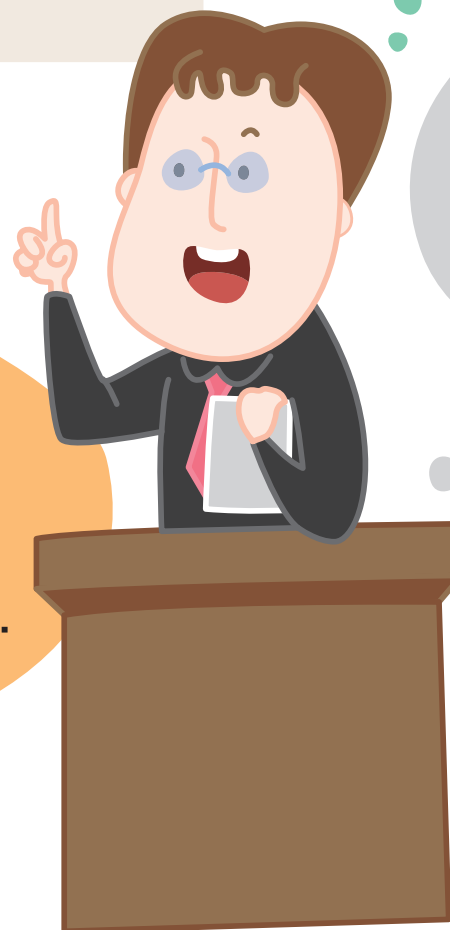
- 길에서 일어나는 안전 사고의 종류를 알 수 있습니다.
- 길을 안전하게 다니는 방법을 알 수 있습니다.



소리펜으로 터치하며 공부해 보세요



길을 다닐 때도 항상
사고에 조심해야 합니다.
자전거, 오토바이, 블라드 등
늘 많은 위험 요인이 있기 때문이죠.



🚶 길에서 일어나는 사고 종류에는 무엇이 있을까요?

주위에서 들리는 소리에 집중하지 않을 경우



볼라드를 인지하지 못했을 경우

신호등이 초록색으로 바뀐 후 바로 건널 경우

소방관 삼촌의 도움말

- 볼라드는 횡단보도 앞에 설치되어 자동차의 진입을 막고 행인을 보호하는 역할을 하는 기둥이나 울타리입니다.
- 시각 장애인은 점자 블록이 끊어지거나 훼손되면 사고로 이어지게 됩니다.





소방관 삼촌의 도움말

- 길에서 일어나는 사고는 모두 주변을 잘 살피지 않아 일어납니다.
- 주정차된 차량은 갑자기 움직일 수 있으니 주변을 지날 때는 시동이 걸려져 있는지 확인해야 합니다.
- 신호등이 초록색이어도 깜빡이거나 시간이 부족하다는 안내가 나오면 다음 신호에 건너는 것이 좋습니다.



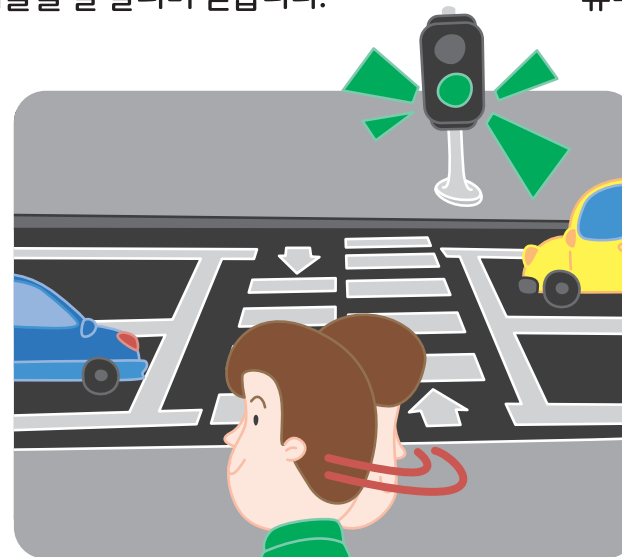
길에서 안전하게 다니려면 어떻게 해야 할까요?



주변의 장애물을 잘 살피며 걷습니다.



휴대폰만 보고 걷지 않습니다.



신호등이 초록색으로 바뀌어도 차가 멈추었는지 확인하고 건넵니다.

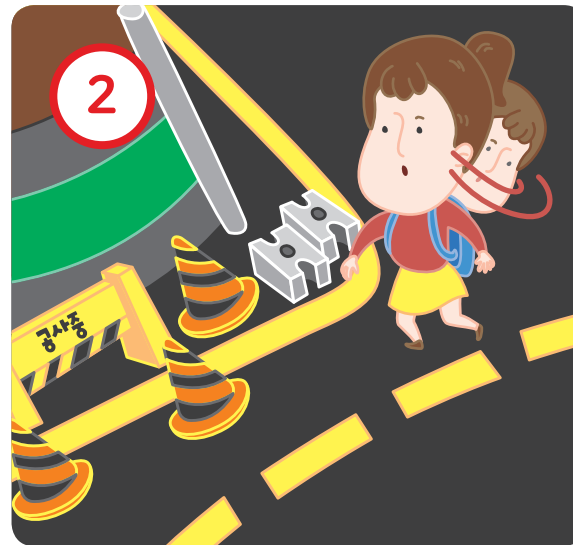
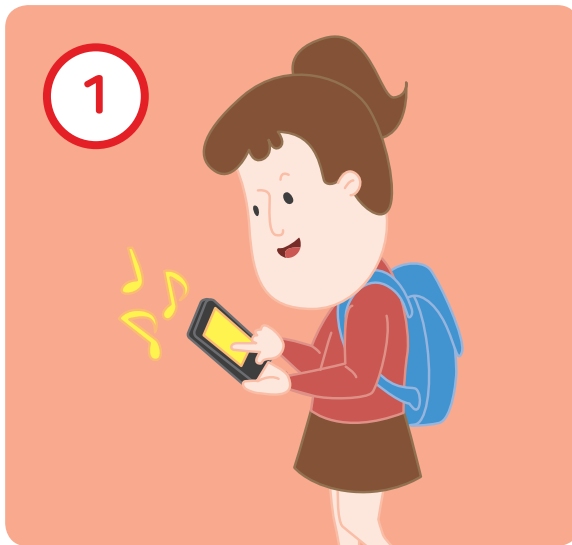


확·인·해·봄·시·다

길은 여러 가지 위험으로 가득해요!

QUIZ

길을 안전하게 걷지 않는 사람을 찾아보세요.




왔다: J



4 안전을 위해 매일 조심해요!

- 일상생활에서 부주의로 일어나는 각종 사고 종류를 알 수 있습니다.
- 안전하게 생활하려면 어떻게 해야 하는지 알 수 있습니다.

 소리펜으로 터치하며 공부해 보세요

여러분은
안전을 실천하고 있나요?



☀ 일상에서 일어나는 사고 종류는 무엇일까요?

집 안에서

화장실이나 욕실에서
미끄러져 넘어질 경우



실외 및
계단에서

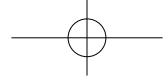
유리문에
부딪힐 경우



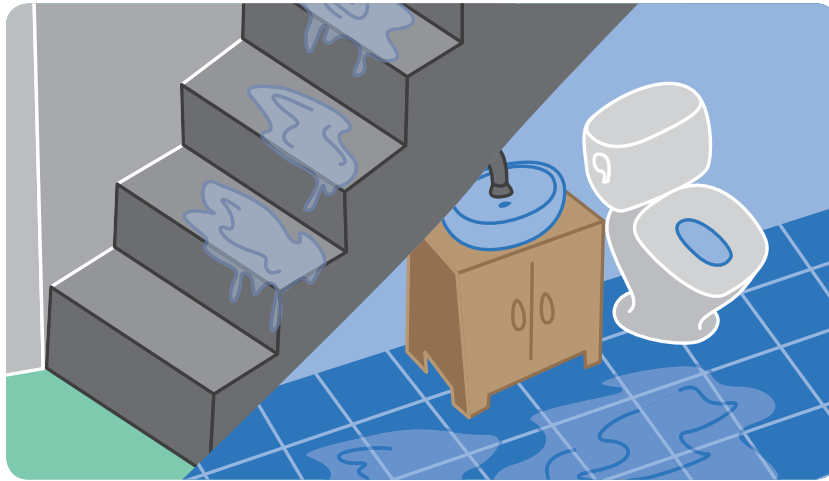
소방관 삼촌의 도움말

- 계단을 이용할 때는 꼭 손잡이를 잡고 내려가야 합니다.
- 비나 눈이 오는 날은 길이 미끄럽기 때문에 평소보다 더 조심해서 걸어야 합니다.

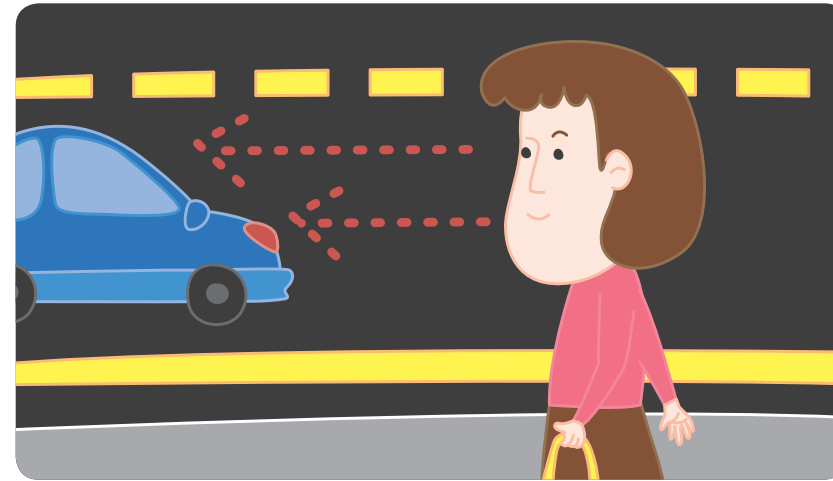




☀ 일상에서 안전하게 생활하려면 어떻게 해야 할까요?



물기나 비눗물이 있는 곳은 미끄러우니 조심해서 걸습니다.



뛰거나 장난치지 않고 앞을 보고 걸습니다.



유리로 된 문은 열렸는지 확인한 후 이용합니다.



길이 미끄러울 때는 주머니에서 손을 빼고 걷고,
계단에서는 항상 손잡이를 잡아야 합니다.



확·인·해·봄·시·다

QUIZ

일상에서 부주의로 일어날 수 있는 일이 아닌 것을 고르세요.



정답: 3



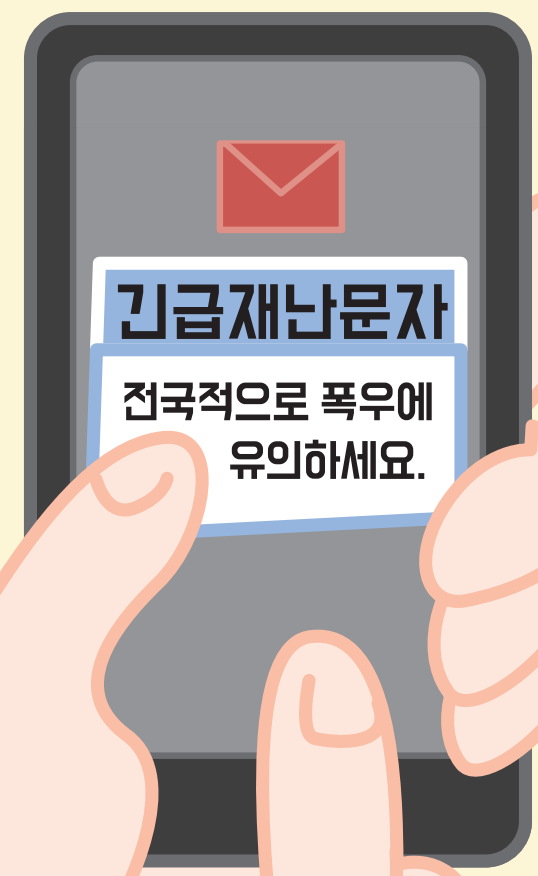
5 대비하면 더욱 안전해요!

- 재난대비 가방 속에 무엇이 들어가는지 알 수 있습니다.
- 비상연락카드 만드는 방법을 알 수 있습니다.



소리펜으로 터치하며 공부해 보세요

갑작스러운 재난 상황이 닥쳤을 때
우리에게 필요한 것은 무엇일까요?



재난대비 가방에는 무엇이 들어갈까요?

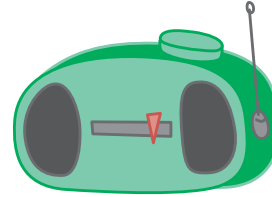
비상식량



건전지



휴대용 라디오



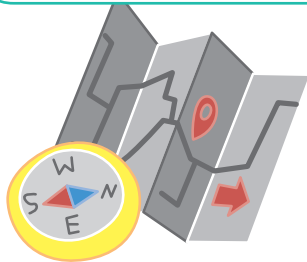
비상 의류



성냥, 라이터



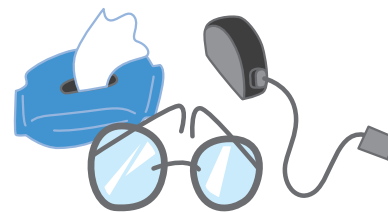
대피 계획 지도, 나침반



비상약, 구급 용품



생활 용품



재난대비 가방은 재난 때문에 고립되었을 때를 위한 가방입니다.
평소에 준비하여 놓아 재난 시에 빠르게 들고 나갈 수 있도록 해야 합니다.

소방관 삼촌의 도움말

- 배낭 형태로 되어 있는 가방으로 준비해 손을 자유롭게 하는 것이 좋습니다.
- 손전등보다 머리에 쓰는 전등을 넣어 가급적 손으로 들고 사용하지 않아도 되는 도구가 좋습니다.
- 서류는 방수가 되는 비닐에 보관합니다.
- 재난대비 가방은 가족 수만큼 준비합니다.
- 시각 장애인은 시각 장애에 도움이 되는 도구인 흰색 지팡이나 안경 등을 재난대비 가방에 넣어야 합니다.



대비하면 더욱 안전해요!



비상연락카드에는 어떤 내용이 들어가나요?

점선대로 잘라서 작성해 보세요.



비상연락카드

구분	기간/성명	연락처	참고
기관	소방서		
	경찰서		
	시·군·구청		
	병원		
	장애인복지관		
개인	가족 또는 보호자		
	가족 또는 보호자		
	이웃		
	친구		
	활동보호인		
	사회복지사		

소방관 삼촌의 도움말

긴급한 상황에 도움을 요청할 수 있도록 관련 기관, 조력자 등의 전화 번호가 포함된 비상연락카드를 미리 작성해 놓습니다.





확·인·해·보·시·다



QUIZ

재난대비 가방에 들어가는 것이 아닌 것을 고르세요.

1



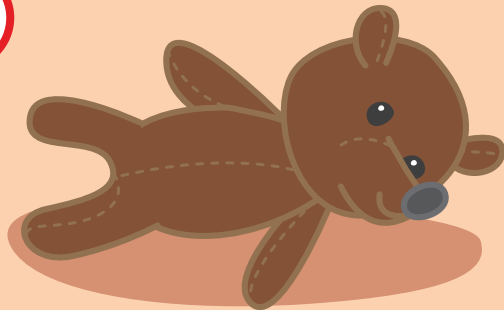
비상식량

2



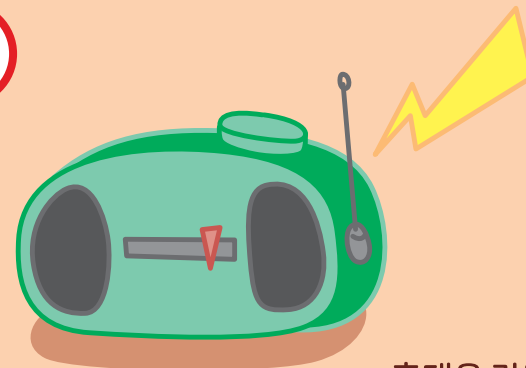
비상약, 구급용품

3



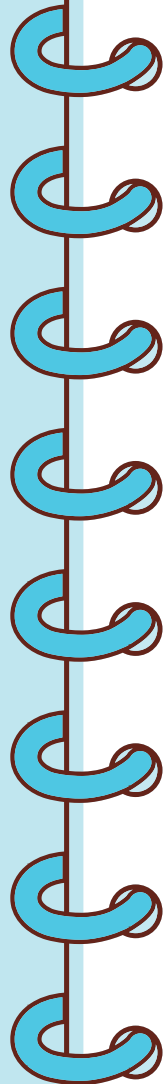
인형

4



휴대용 라디오

정답: 3



MEMO



• '안전' 소방청과 함께 해요 •

이 책은 우리 주위에서 접할 수 있는 시설안전에 대하여 학습할 수 있는 도서입니다.
학습하기 전에, 다음과 같이 두 가지 학습 포인트를 확인해 보세요.

1 소리펜과 함께 사용해 보세요



2 학습 내용이 단계별로 구성되었어요

1 우리의 생활을 편하게 하는 것들 1
엘리베이터, 에스컬레이터, 무빙워크

- 엘리베이터, 에스컬레이터, 무빙워크에서 일어나는 사고 유형을 알 수 있습니다.
- 안전하게 엘리베이터, 에스컬레이터, 무빙워크를 이용하는 방법을 알 수 있습니다.

에스컬레이터와 무빙워크는 움직이고도 이용할 수 있게 도와줍니다.

엘리베이터를 이용하면 무거운 물건도 쉽게 이동할 수 있습니다.

2 대중교통을 안전하게 이용하려면 어떻게 해야 할까요?

버스

- 버스를 기다릴 때 차도로나 대피처를 막지 않습니다.
- 버스에서 내릴 때 오동대나 차선까지 오는지 확인합니다.

지하철

- 지하철에 승강기 사용 시 주의사항을 꼭 지켜주세요.
- 지하철을 이용할 때 승강장의 스크린도어에 기대지 말고, 특히 안전선 바깥에서 기다립니다.

3 길에서 안전하게 다니려면 어떻게 해야 할까요?

주변의 안전을 잘 살펴주세요. 화재란 보고 먼저 알립니다.

신호등의 초록색으로 바뀌면도 차가 멈추는지 확인하고 갑니다.

확·인·해·답·시·다

안전에서 부주의하면 일어날 수 있는 일이 아닌 것을 그래요

- 1
- 2
- 3
- 4

불이 났을 때
제일 먼저 사용해요!

소화기

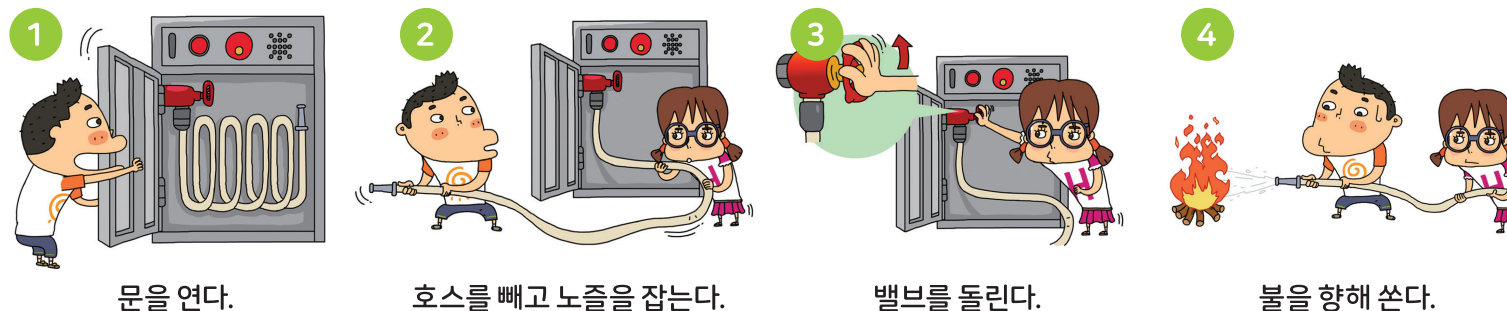
소화기, 어떻게 사용할까?



혼자서는 아슬아슬,
함께해야 안전해요!

소화전

옥내 소화전, 어떻게 사용하여 불을 끌까?



사랑의 손깎지로
기적을 만들어요!

심폐소생술

심폐 소생술, 어떻게 하는 걸까?

